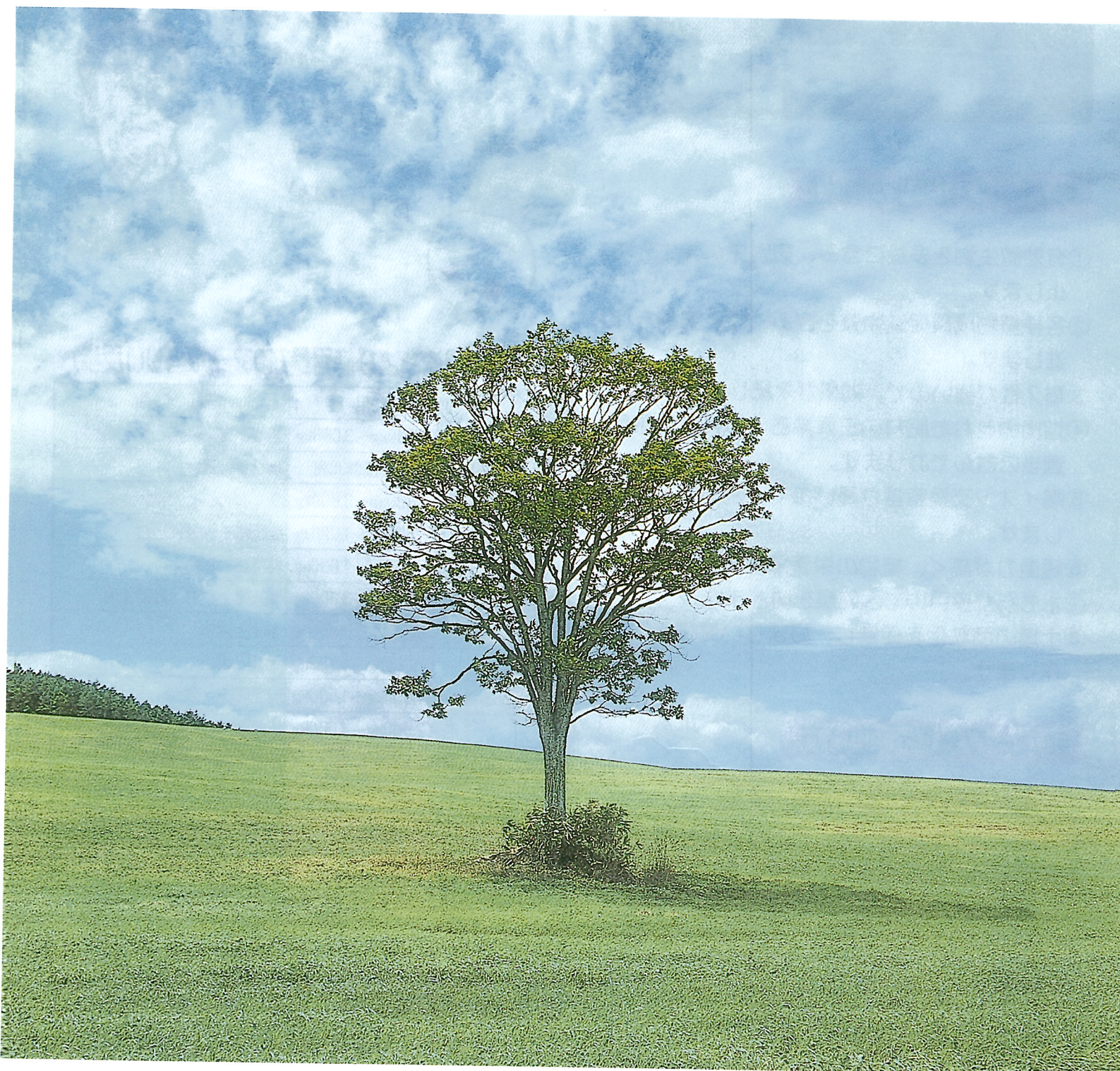


NPO法人 日本バーク堆肥協会会員

土に活力!!

有機質土壌改良剤

# 兵庫のバーク堆肥



株式会社 **兵庫バークセンター**

緑は豊かさのシンボルです。



### ●バーク堆肥の特性

- ①有効微生物を多量に含み、病害虫の発生を防止します。
- ②各種植物成長促進物質を含み、特に発根を促進します。
- ③耐久性が強いので、効果が持続します。
- ④均衡のとれた肥料の三要素および微量元素を適当に含んでおります。
- ⑤陽イオン交換容量が高いので、肥もちを良くします。
- ⑥緩衝力が高く、植物の栄養障害を緩和します。
- ⑦水もちが良いので、乾燥を防ぎます。
- ⑧土壌の団粒化を促進し、好ましい腐殖土壌を作ります。

### ●バーク堆肥の使い方

- ①乾燥させないで、湿ったものを用いる。
- ②2～3週間前に施して、土となじませる。
- ③特に多量に施す場合は、乾燥し易いので、土になじぶまで、しばらくは灌水に注意する。

### ●取扱店

## 良い土作りに バーク堆肥

- 病害虫に強くなる
- 連作障害がおきにくい
- 果物の糖度が増す
- 出来た作物は日持ちがよい



### ●標準用法および施用量/10アール当り(1反歩)

施用分野	施用量	摘要
普通畑、ハウス	2,000kg～3,000kg	全面散布・耕起・作条に施用
果樹	新植	植穴容積の30% 植え土と混合
	成木	2,000kg～3,000kg 浅くすき込む・表面施用
水田	500kg～1,000kg	全面散布・すき込む
茶園	新植	5,000kg～7,000kg 植え土と混合
	成木	2,000kg～3,000kg 浅くすき込む・表面施用
鉢物	鉢容積の20～50%	鉢土と混合
芝	3,000kg～4,000kg	土壌と混合
葉たばこ本園	1,000kg～1,500kg	全面散布・混合
苗畑	2,000kg～4,000kg	全面散布・床土と混合
緑化移植	5kg～50kg/株	低木5kg・中木20kg
		高木50kg
樹勢回復(老木)	2～5t/株	周囲を耕起、5～10cmのマルチ
培養土	屋外庭園	20～30kg/m <sup>2</sup> 表土量の30%、全面混合
	花壇	

## 株式会社 兵庫バークセンター

本社 兵庫県朝来市上八代108  
 TEL. 079-677-0467  
 FAX. 079-677-0902  
<http://www.barkcenter.sakura.ne.jp/>  
 朝来工場 兵庫県朝来市上八代108